

# Over Post la Solución para todos los casos clínicos "Las Medidas"

**Polygon Over Post** ▶ sección oval ▶ para los dientes con una sección no circular u oval

Código	Recambio	Ø Coronar Max/Min	Ø Punta	Longitud	Embalaje	Código	Recambio	Embalaje
SKRPYOP	Polygon Over Post Starter Kit	9 Postes (3 por cada medida 1-2-3) + 3 Fresas (1 por cada medida 1-2-3)						
PYOP01	Polygon Over Post # 1	2.00/1.20	0.80	19	10 postes	PYD01	Polygon Drill # 1	1 fresa
PYOP02	Polygon Over Post # 2	2.20/1.40	1.10	19	10 postes	PYD02	Polygon Drill # 2	1 fresa
PYOP03	Polygon Over Post # 3	2.50/1.60	1.20	19	10 postes	PYD03	Polygon Drill # 3	1 fresa

**Prosthetic Over Post** ▶ forma cilíndrica - cónica ▶ para los dientes con poco o ningún tejido coronal residual

Código	Recambio	Ø Max	Ø Punta	Conicidad %	Longitud	Embalaje	Código	Recambio	Embalaje
SKPOP	Prosthetic Over Post Starter Kit	9 Postes (3 por cada medida 1-2-3) + 3 Fresas (1 por cada medida 1-2-3)							
POP100	Prosthetic Over Post # 0	1.20	0.70	0.04	19	10 postes	PD100	Prosthetic Drill # 0	1 fresa
POP101	Prosthetic Over Post # 1	1.40	0.80	0.05	19	10 postes	PD101	Prosthetic Drill # 1	1 fresa
POP102	Prosthetic Over Post # 2	1.60	0.80	0.06	19	10 postes	PD102	Prosthetic Drill # 2	1 fresa
POP103	Prosthetic Over Post # 3	1.80	0.90	0.08	19	10 postes	PD103	Prosthetic Drill # 3	1 fresa
POP104	Prosthetic Over Post # 4	2.10	1.10	0.08	19	10 postes	PD104	Prosthetic Drill # 4	1 fresa

**Endodontic Over Post** ▶ forma doble conicidad ▶ para dientes con una moderada estructura coronal residual

Código	Recambio	Ø Max	Ø Punta	Conicidad %	Longitud	Embalaje	Código	Recambio	Embalaje
SKEOP	Endodontic Over Post Starter Kit	9 Postes (3 por cada medida 1-2-3) + 3 Fresas (1 por cada medida 1-2-3)							
EOP200	Endodontic Over Post # 0	1.90	0.56	0.04	19	10 postes	ED200	Endodontic Drill # 0	1 fresa
EOP201	Endodontic Over Post # 1	1.30	0.65	0.08	19	10 postes	ED201	Endodontic Drill # 1	1 fresa
EOP202	Endodontic Over Post # 2	1.60	0.72	0.08	19	10 postes	ED202	Endodontic Drill # 2	1 fresa
EOP203	Endodontic Over Post # 3	1.80	0.88	0.08	19	10 postes	ED203	Endodontic Drill # 3	1 fresa
EOP204	Endodontic Over Post # 4	2.00	1.04	0.08	19	10 postes	ED204	Endodontic Drill # 4	1 fresa

**Duo Over Post** ▶ forma cilíndrica - cónica ▶ para conductos con acentuado aplastamiento

Código	Recambio	Ø Max	Ø Punta	Conicidad %	Longitud	Embalaje
DOP301	Duo Over Post # 1	1.50	0.50	0.07	19	10 postes
DOP302	Duo Over Post # 2	1.80	0.60	0.08	19	10 postes

Polygon Over Post Starter Kit  
Prosthetic Over Post Starter Kit  
Endodontic Over Post Starter Kit

Polygon Drill Prosthetic Drill Endodontic Drill



Overfibers S.r.l. Via Malatesta, 7 – 40026 Imola – Italy  
Phone + 39 0542 52153 Fax +39 0542 1900078  
[www.overfibers.com](http://www.overfibers.com) - [info@overfibers.com](mailto:info@overfibers.com)

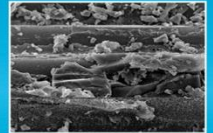


02-2017 rev. 01



# Over Post Glass Fiber Post

## Over Post la Solución para todos los casos clínicos



La superficie de Over Post es muy áspera y retentiva para maximizar la adhesión con el cemento. 1000 X

Over Post es también translucido para acelerar la activación de los cementos duales

La radiopacidad de Over Post los hace fácilmente distinguible del cemento

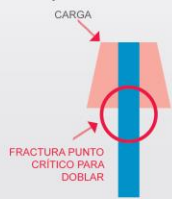
Over Post es disponible en cuatro formas distintas que han sido proyectadas para todas las necesidades clínicas

# Over Post la Solución para todos los casos clínicos "Los Rendimientos"

## Módulo elástico equilibrado

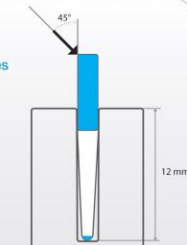
- Dos veces mayor que los Postes de fibra de vidrio E-convencionales
- La mitad que la de las aleaciones de metales

Over Post son la mejor solución para la necesidad de preservar las estructuras dentales del craqueo root (bajo módulo) y la necesidad de la base de estabilización (módulo alto).



Fibras de vidrio tipo "S"  
1500 MPa  
Altísima resistencia a la flexión

Altísimo módulo elástico en flexión  
60 GPa  
para asegurar la estabilidad máxima de la restauración

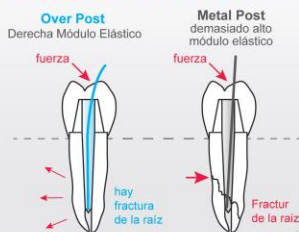


Over Post han resistido a 5 millones de ciclos masticatorios a 50 N, simulando un periodo de función fisiológica de 15 años.

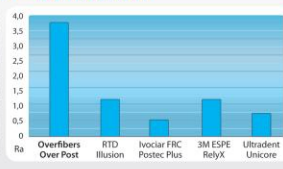
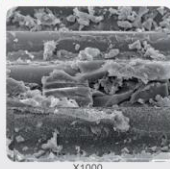
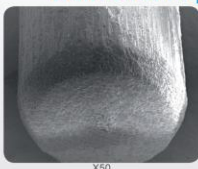
## "S" de fibra de vidrio se comportan mejor que los de metal

- La literatura dental más reciente muestra que, por el módulo elástico inferior los postes en fibra usted comportarse mejor que los de metal.
- Postes de metal son diez veces más rígido que la dentina radicular por lo que puede enfracturar la raíz

Over Post altamente equilibrada módulo de elasticidades la mejor respuesta las necesidades clínicas!



## Superficie muy retentiva 3,8 Ra aumenta el poste / cemento \* adhesión



Con Over Post no es necesario ningún tipo de tratamiento previo de superficie con el fin de aumentar la rugosidad, lo que reduce considerablemente el tiempo de operación

Over Post como se deduce de los datos de abajo, son significativamente más ásperos al menos tres veces que cualquier otro producto analizado.

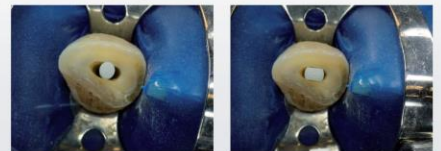
\*Microleakage bond strength of fiber post: effect of surface roughness. P. BALASSARINI, C. MONICCI, L.F. VILANCI, University of Bologna, Bologna, Italy and Federal University of Santa Maria, Brazil

# Over Post la Solución para todos los casos clínicos "Las Formas"

## Polygon Over Post sección oval

Cuando se utiliza bajo la corona completa dientes restaurados es del 49% \* más resistentes que los dientes restaurados con los circulares estándar poste y es capaz de llevar a un nivel mucho más alto de resistencia a la restauración.

Cuando > En premolares raíces individuales, caninos e incisivos con secciones ovales

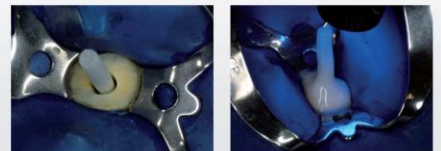


\*L. Meloni: Fracture strength of a new fiber post concept. Dept. of oral Sciences, prof. R. Scotti, Univ. of Bologna Italy

## Prosthetic Over Post forma cónica-cilíndrica

Presentan el máximo diámetro de emergencia en el punto donde salen de la raizacuerdo con los más recientes estudios sobre las formas de conductos radiculares.

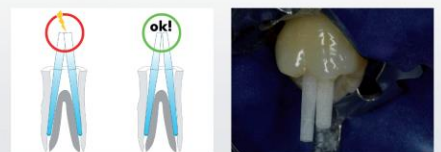
Cuando > específicos para dientes con poco o ningún tejido coronal residual y sujetos grandes esfuerzos



## Endodontic Over Post forma de doble conicidad

La conicidad de la porción coronal reduce la interferencia con la estructura dental residual o con el otro poste.

Cuando > Para los dientes que tienen una estructura coronal residual moderada o cuando más de un poste se inserta en los canales



## Duo Over Post forma cónica

Para conductos con acentuado aplastamiento o muy acompañados coronalmente.. A usarse dobles o triples en el mismo conducto

Cuando > Para canale sacampañados en particular en los incisivos superiores, en los canales individuales premolares y los caninos

